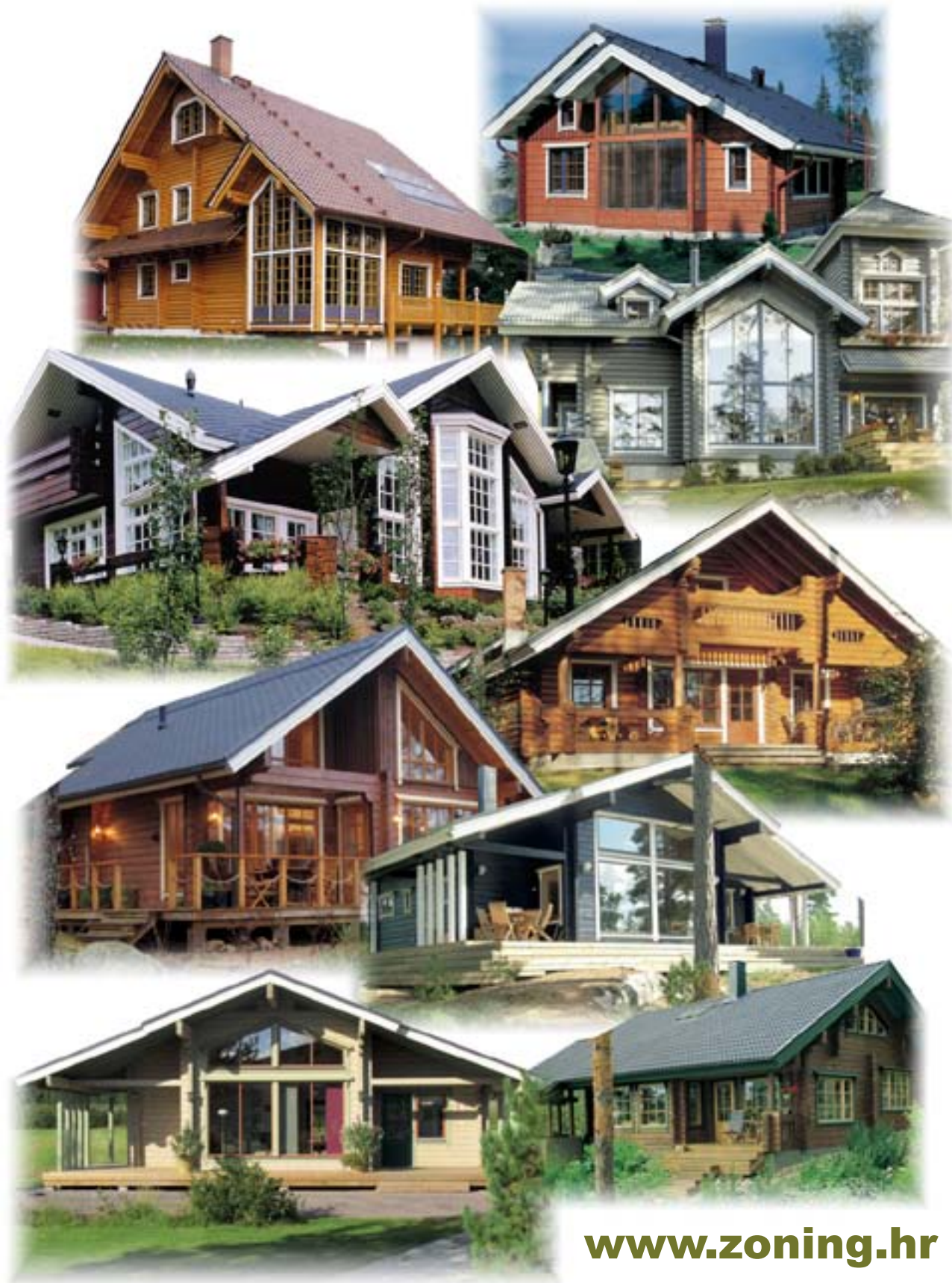


ŽIVJETI U HARMONIJI S PRIRODOM

www.honka.com



www.zoning.hr



Aarrearkku 3

PRIZEMLJE	77 m ²
TORANJ	11 m ²
TERASA + TRIJEM	11 m ²
UKUPNO	99 m²

Izaberite između različitih dimenzija trupaca



Oskari 1

PRIZEMLJE	30 m ²
TERASA	12 m ²
UKUPNO	42 m²

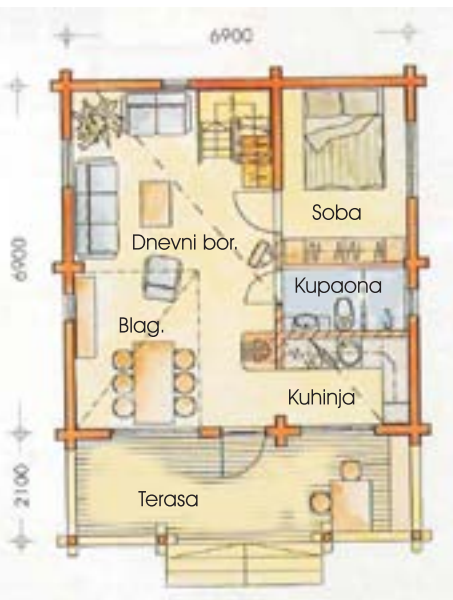


ORIGINAL HONKA

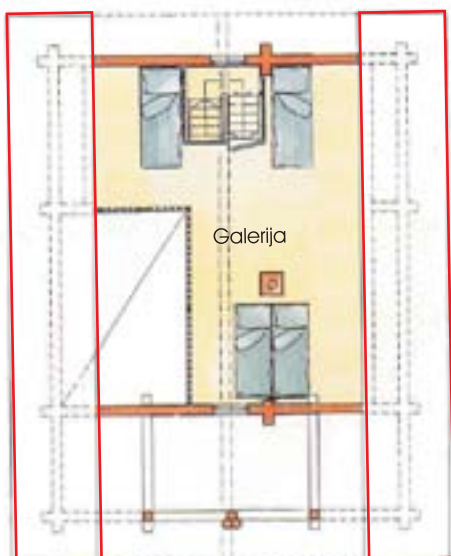
Prije više od 40 godina finska riječ za bor, "HONKA" prvi put je upotrebljena od vlasnika tvrtke HONKARAKENNE OY i postala sinonimom za kvalitetu gradnje kuće od trupaca. Neki drugi proizvođači pokušali su iskoristiti taj sinonim za kvalitetu dodajući ga imenu svoje tvrtke. Stoga obratite pažnju na originalnu HONKA kvalitetu koju označavamo ovim pečatom.



www.honka.com



TLOCRT PRIZEMLJA



TLOCRT POTKROVLJA



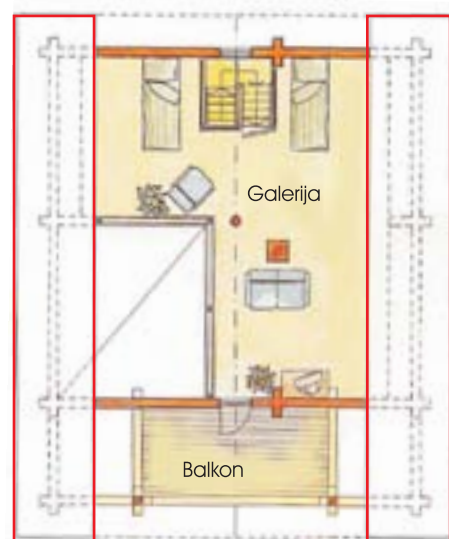
Metsatahti 3

PRIZEMLJE	50m ²
POTKROVLJE	30m ²
TERASA	15m ²
UKUPNO	95m ²



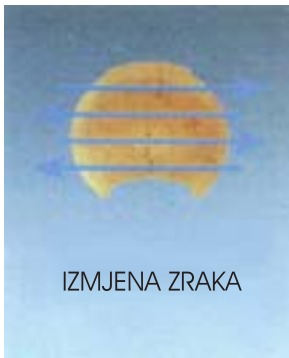
Merिताhti 6

PRIZEMLJE	61m ²
POTKROVLJE	36m ²
BALKON	8m ²
TERASA	17m ²
UKUPNO	122m ²



Aamutahti 2

STAMBENI DIO	45 m ²
TERASA	14 m ²
UKUPNO	59 m²



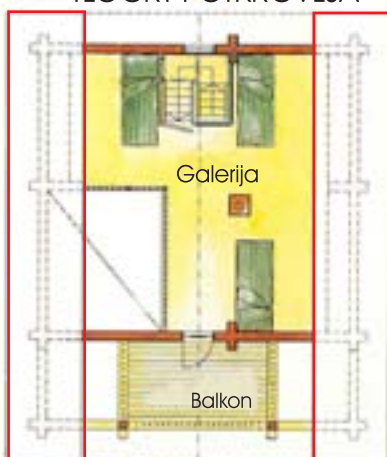
TLOCRT PRIZEMLJA

Aamutahti 3

PRIZEMLJE	45 m ²
POTKROVLJE	26 m ²
BALKON	6 m ²
TERASA	14 m ²
UKUPNO	91 m²



TLOCRT POTKROVLJA





ZEMLJA ŠUMA

Sa više od 60% površine pod šumom Finska stoji kao jedna od najšumovitijih zemalja na svijetu. Polarni bor je jedna od najmnogobrojnijih vrsta u sjevernim dijelovima Finske. Sjeverni polarni bor je najkvalitetnije drvo za izradu drvenih kuća od trupaca u svim područjima svijeta.



www.honka.com

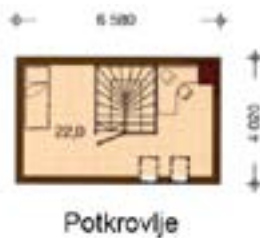
Knoxville



POTKROVLJE	86 m ²
PRIZEMLJE	205 m ²
BALKONI	23 m ²
TERASE	75 m ²
UKUPNO	389 m²



Ruhtinas



POTKROVLJE	22 m ²
PRIZEMLJE	135 m ²
TERASE	11 m ²
UKUPNO	168 m²



www.honka.com

Anna



PRIZEMLJE	67 m ²
KAT	67 m ²
BALKON	9 m ²
TERASE	36 m ²
UKUPNO	179 m ²



Cello



PRIZEMLJE	230 m ²
TERASE	67 m ²
UKUPNO	297 m²



Prizemlje



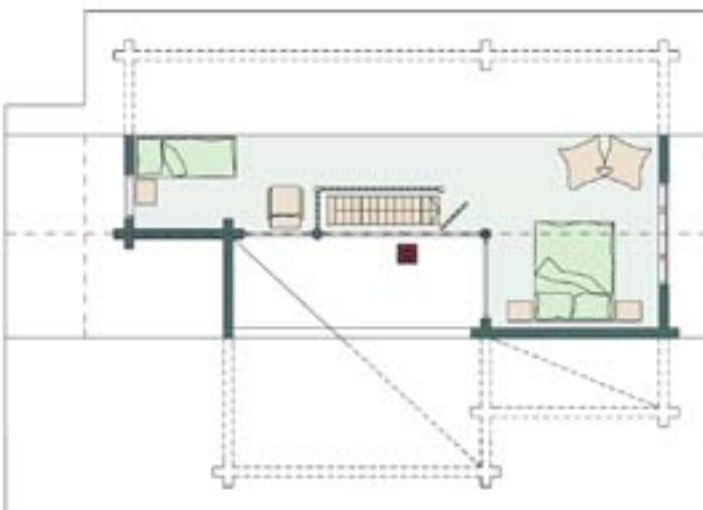


www.honka.com

Hymyhuuli 40



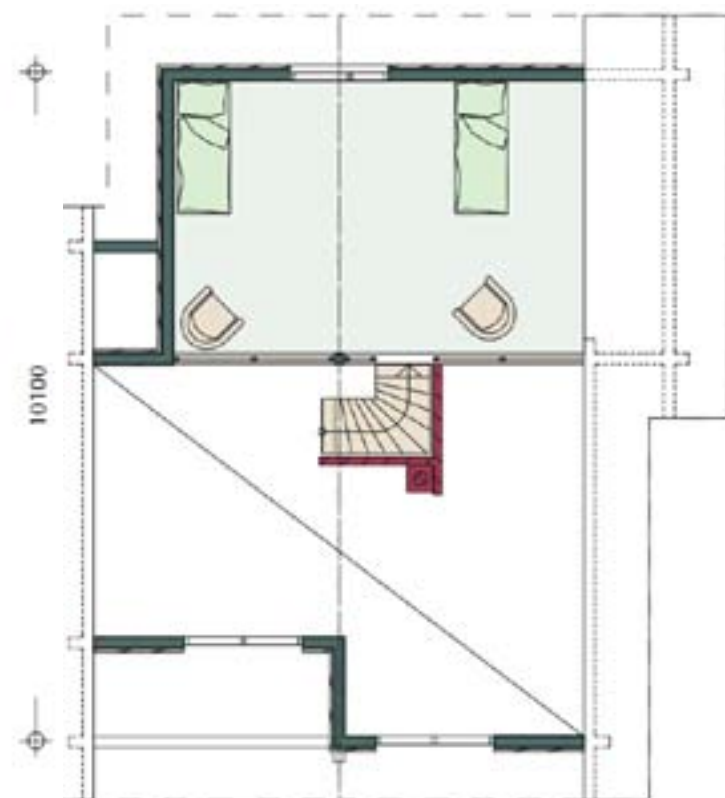
POTKROVLJE	42 m ²
PRIZEMLJE	73 m ²
TERASA (natkrivena)	25 m ²
UKUPNO	140 m ²



Paivansade



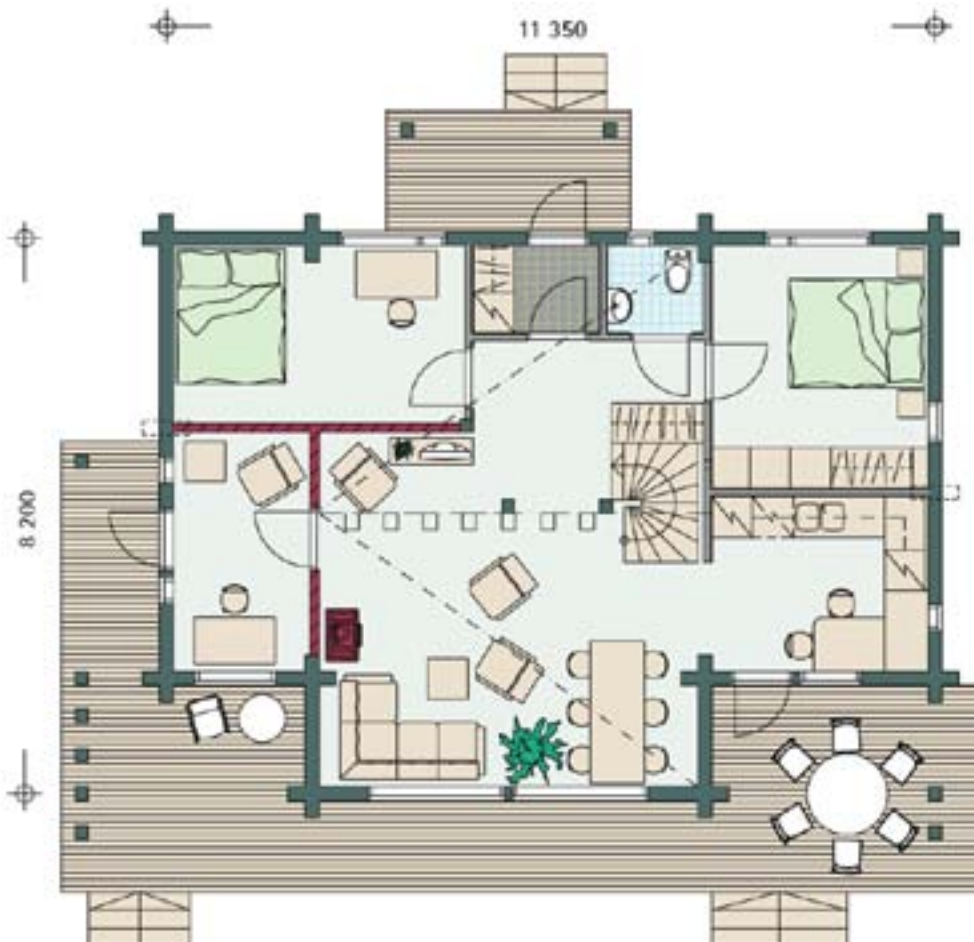
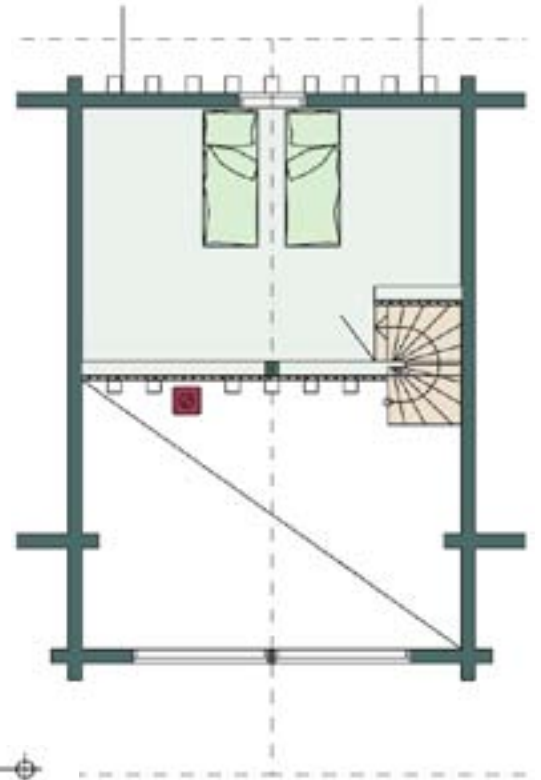
POTKROVLJE	26,0 m ²
PRIZEMLJE	69,5 m ²
TERASA natkrivena	16,5 m ²
UKUPNO	112,0 m²





www.honka.com

Heijastus 30

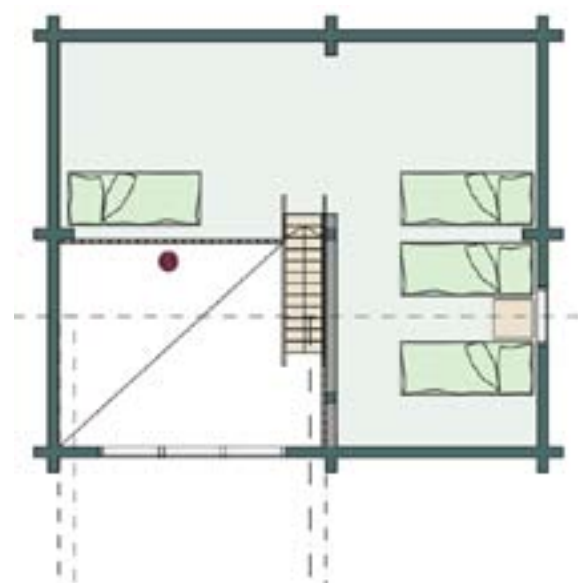


POTKROVLJE	19,5 m ²
PRIZEMLJE	79,5 m ²
TERASA natkrivena	42,5 m ²
UKUPNO	141,5 m ²

Tuikku 20



POTKROVLJE	44 m ²
PRIZEMLJE	30 m ²
TERASA natkrivena	45 m ²
UKUPNO	119 m²





www.honka.com

Kultahiekka 20



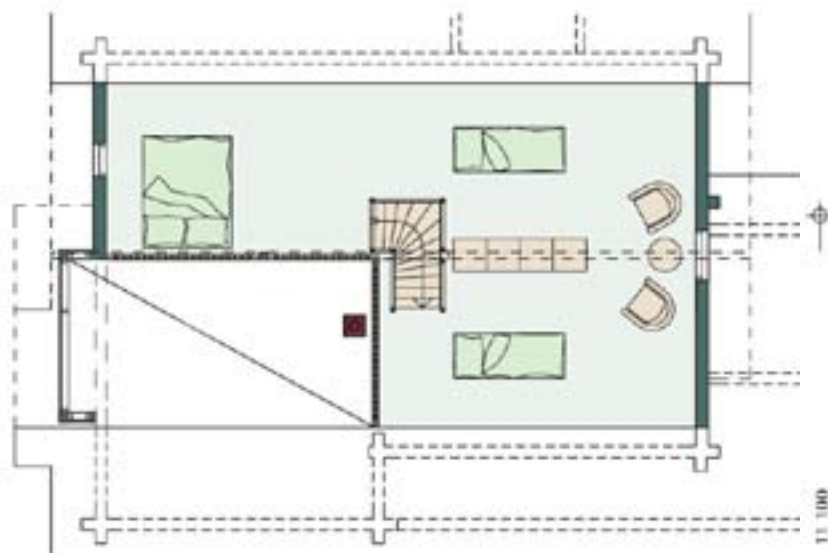
POTKROVLJE	44 m ²
PRIZEMLJE	30 m ²
TERASA natkrivena	45 m ²
UKUPNO	119 m ²
TERASA nenatkrivena	41 m ²



Menomono 20



POTKROVLJE	64,5 m ²
PRIZEMLJE	91,5 m ²
TERASA natkrivena	21,0 m ²
UKUPNO	177,0 m²





www.honka.com

Laiskajaakko 20



POTKROVLJE	12,5 m ²
PRIZEMLJE	54,5 m ²
TERASA natkrivena	46,0 m ²
UKUPNO	113,0 m ²



Ajatonta



PODRUM	54 m ²
PRIZEMLJE	146 m ²
KAT	67 m ²
BALKONI	30 m ²
TERASE	62 m ²
UKUPNO	359 m²





SLOBODNI KAO PTICA
Prirodna atmosfera kuće od
trupaca pruža osjećaj vitalnosti i
slobode. Blizina prirode ojačava
duh.



www.honka.com

Unelma



13 100

Kat



13 100
Prizemlje



POTKROVLJE	88 m ²
PRIZEMLJE	85 m ²
BALKONI	14 m ²
TERASE	70 m ²
UKUPNO	257 m ²



Fanfaari



POTKROVLJE	45 m ²
KAT	70 m ²
PRIZEMLJE	88 m ²
BALKON	4 m ²
TERASA	19 m ²
UKUPNO	226 m²





Dolazak HONKA kuće uvijek se željno očekuje. U sve europske zemlje kuće se dopremaju šleperima. Prilikom montiranja objekta na raspolaganju su vam Honkini zastupnici zajedno sa grupom montera specijalno obučenih za ovu vrstu gradnje.



www.honka.com



TLOCRT PRIZEMLJA

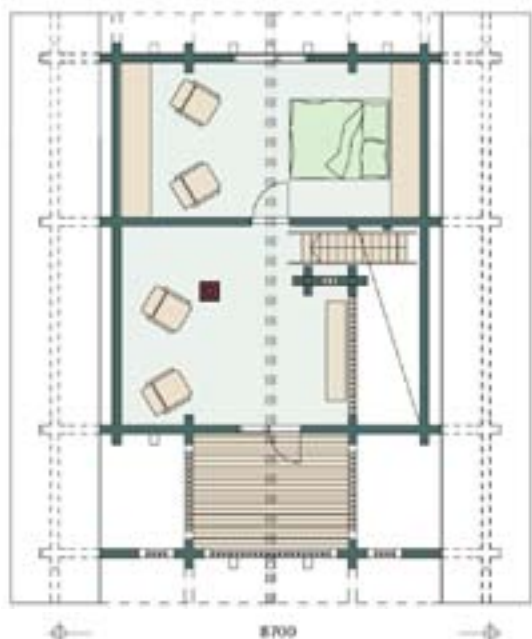


Wiikari 2

PRIZEMLJE	52 m ²
POTKROVLJE	29m ²
TERASA	17m ²
UKUPNO	98m ²



TLOCRT POTKROVLJA



Eraloitsu

POTKROVLJE	39 m ²
PRIZEMLJE	62 m ²
TERASA natkrivena	21 m ²
BALKON natkriveni	8 m ²
UKUPNO	130 m ²



PIETARI BRAHE 1

STAMBENI DIO	62m ²
TERASA	8m ²
UKUPNO	70m²

PIETARI BRAHE 3

STAMBENI DIO	80 m ²
TERASA	11m ²
UKUPNO	91m²



Pietari Brahe 1



Pietari Brahe 3



Wille 2

STAMBENI DIO	39m ²
TERASA	14m ²
UKUPNO	53m²



OKOLIŠ I TEHOLOGIJA

Po međunarodnim standardima, HONKA kuće od trupaca zadovoljavaju najviše uvjete kvalitete strogih nacionalnih standarda sigurnosti, načina rada, sklada s okolišem i izolacijom. Višestruke izolacijske sposobnosti zadovoljavaju sve europske standarde vezane za toplinsku izolaciju. Ovakva izgradnja stavlja HONKU na 1. mjesto i to na svjetskom nivou.



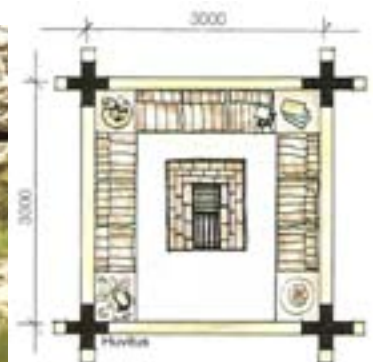
www.honka.com

Kulkuri 4

POTKROVLJE	65 m ²
PRIZEMLJE	36 m ²
TERASA + TRIJEM	14 m ²
UKUPNO	115 m²

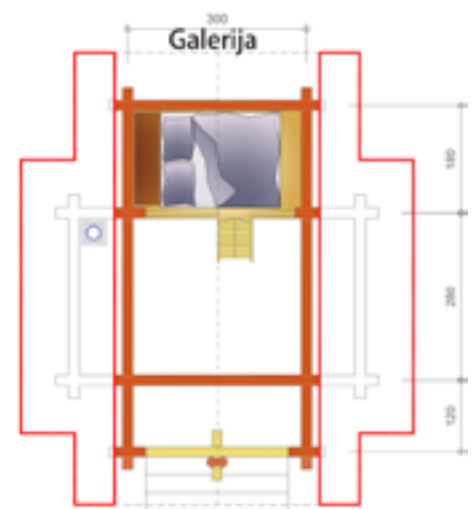


Vrtna sjenica Huvitus



PRIZEMLJE	18,95 m ²
TERASA	5,40 m ²
UKUPNO	24,35 m²

Mestarinmokki





Veliki je izazov kako graditi kuće kako bi one zadovoljile zahtjevima zdravog stanovanja, ugodnog boravka, tehničko-tehnološke potrebe za rad, odmor i komunikaciju, racionalnu potrošnju energije te zdravu mikroklimu. Pri odabiru građevinskog materijala za gradnju kuće najispravnije ćemo učiniti ako koristimo materijal koji je priroda stvarala tisućljećima - DRVO. ZONING svojim programom projektira, zastupa i predstavlja vodećeg svjetskog proizvođača drvenih kuća visokog standarda stanovanja - poduzeće HONKARAKENNE oy - Finska.

Kuće od trupaca dokazano su izvanredne i predstavljaju, uz pravilno održavanje, investiciju za cijeli život. Grade se od prvoklasnog svijetlog finskog bora različitog presjeka, što ovisi o lokalitetu gradnje zbog što boljeg uklapanja u prostornu cjelinu, kao i o klimatskim uvjetima. U ponudi imamo trupce okruglog presjeka od 170 mm do 230 mm, trupce pravokutnog presjeka od 112 mm do 270 mm.

Finski bor svojom strukturom udovoljava zahtjevu za otpornošću i čvrstoćom konstrukcije, a ujedno i postavljenim visokim kriterijima u smislu toplinske izolacije vanjskih zidova.

Prema brojnim stečenim dugogodišnjim iskustvima, računice pokazuju da gradnja kuće kvalitetnim izolacijskim materijalom poskupljuje kuću za manje od 10 %, a moguće uštede u energetici objekta su do 50%.

Ekonomičnost zagrijavanja nije jedina prednost zašto se odlučiti za gradnju svog doma od drva. Svijetli finški bor odlikuju i druga svojstva bitna za zdravo i udobno stanovanje. Po svojoj strukturi finški bor je ljuto drvo čime je isključena prisutnost bilo kakvih štetočina u njemu. Također, kao čist prirodan materijal izlučuje enzime koji pogoduju ljudima, a ta je činjenica od posebne važnosti za ljude sklone alergijama.

Nadalje, zid od trupaca je zid koji diše, odnosno osigurava uvijek povoljnu vlažnost i toplinu u prostoru. Struktura i boja drva ostvaruju ugodan miris i topao ugođaj, a njegova difuziona i apsorpcijska svojstva podržavaju proces pročišćenja zraka, s posebnom naznakom da drvo i ostali upotrijebljeni materijali ne emitiraju štetne radioaktivne zrake.

Izgradnja drvene kuće označava suhu gradnju i zbog toga brže useljenje, dok sistem spajanja trupaca drvenim klinovima osigurava elastičnu čvrstoću konstrukcije naročito podobnu za trusna područja.

Bitni preduvjeti za trajnost građevine su: kvalitetna hidroizolacija kontakta temelja i početnog reda zida od trupaca kako bi se spriječilo prodiranje vlage iz betonske konstrukcije u trupac, zaštitni premazi svih drvenih elemenata, te dobra ventilacija krovne konstrukcije. Sva tri navedena elementa bitna za trajnost kuće izvode se isključivo prema detaljima ZONING-a i prema uputama proizvođača.

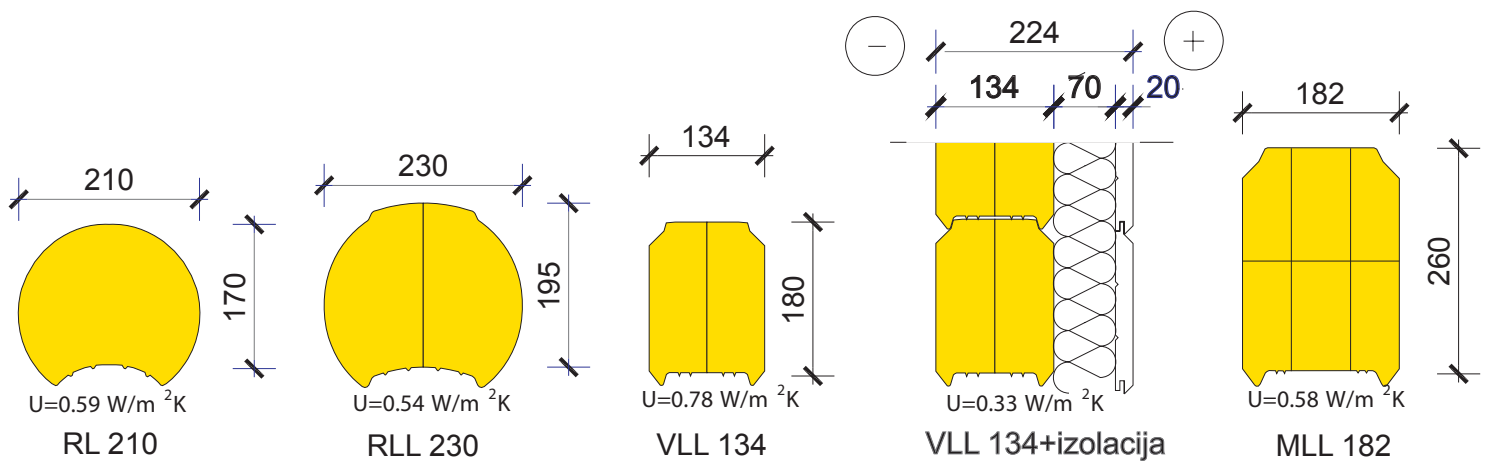
Uz već navedene argumente za odabir drvene kuće važno je spomenuti da je drvo, kao savršen građevni materijal u biološkom smislu, idealno i pri oblikovanju, te pronalaženju novih arhitektonskih formi u rješavanju Vašeg doma.

Uz već čitav niz postojećih modela naš stručni tim pomoći će Vam pri odabiru ili projektirati prostor za Vas kako bi Vam u potpunosti osigurali život u harmoniji s prirodom i po Vašoj mjeri .

Zdravlje, radna sposobnost i raspoloženje ljudi u potpunosti su zavisni od mikroklimatskih uvjeta življenja. Stoga zapamtite, jedino ispravno rješenje za Vaš dom je ekološki čista HONKA kuća.

U ponudi imamo preko dvije stotine tipskih modela stambenih kuća različitih po obliku i veličini. Svaki tipski model moguće je preprojektirati u skladu s Vašim željama i potrebama, ili pak izraditi novo idejno rješenje za Vašu kuću, restoran, poslovni prostor i dr.

Razgovorom s našim arhitektima sudjelujete u oblikovanju doma po Vašoj mjeri, a rješenjem također možete utjecati i na uštedi pri gradnji.



DOBAR POČETAK S ORIGINALNOM DRVENOM KUĆOM

HONKA je poznata širom svijeta po svojoj visokoj kvaliteti proizvodnje kuća od trupaca. Prednost i kvaliteta življenja su faktori uspješnosti za sve HONKA kuće. Naši zadovoljni kupci cijene optimalnu vlagu zraka koju originalna drvena kuća osigurava. Originalna drvena kuća ja zdrava jer ona diše. Ljudima koji pate od alergija čini život ugodnijim.

HONKA je sa svojim 60-godišnjim iskustvom svjetski predvodnik u izradi ekološki prihvatljivog drva kao građevnog materijala. Naši internacionalni uspjesi bazirani su na inovativnom dizajnu, modernoj tehnologiji i sustavnom istraživanju i razvoju.

OPIS KONSTRUKCIJE

Građevina kao samostojeći objekt, dvojni objekt ili kuća u nizu, prizemnica ili katnica, s iskorištenim potkrovljem ili tavanom, izvodi se od punog trupca, a montira na trakaste temelje, temeljne stope, podrum ili klasično građeno prizemlje.

Zidovi kuće izvode se trupcima okruglog ili pravokutnog presjeka, a međusobno spajaju drvenim klinovima, po sistemu "HONKA".

Međukatna konstrukcija između prizemlja i potkrovlja izvodi se vidljivim trupcima u podgledu, na koje se postavlja tzv. plivajući pod, kako bi se zadovoljili toplinski i zvučni zahtjevi za međukatne konstrukcije. Krovna konstrukcija može biti jednostavna dvostrešna, sa ili bez krovnih prodora, te složena, viševodna. Osnovnu konstrukciju sačinjavaju rogovi visine 19 ili 22 cm koji omogućuju postavu 15 cm toplinske izolacije uz osiguranje zračnog ventilirajućeg sloja. Na rogove se u podgledu po kosini krova postavlja lamperija, a s vanjske strane daščana oplata kao podloga za bilo koju vrstu pokrova.

Pod prizemlja može se izvesti na betonskoj ploči ili na trakastim temeljima s ventilirajućim zračnim slojem ispod podne konstrukcije. Prema vrsti temeljenja odredit će se podna konstrukcija prizemlja.

Pod potkrovlja izvodi se višeslojno kako bi se zadovoljili toplinski i zvučni zahtjevi za međukatne konstrukcije, a sastoji se od gredne konstrukcije na koje se postavlja u podgledu vidljiva lamperija 1.4 cm, PVC folija, drvena podkonstrukcija od nosača 4.1/ 7 cm s ispunom od tervola, te završnom podnom oblogom od broskog poda debljine 2.4 cm.

Podovi u sanitarnim čvorovima, vjetrobranom prostoru, kuhinji i sl. završno se izvode podnim keramičkim pločicama postavljenim u cementni mort, a koje nisu obuhvaćene cijenom. Pod terase prizemlja, loggie i balkona izvodi se specijalnim impregniranim daščanim podom postavljenim sa međurazmakom na drvene nosače 41/190 mm ili na konstrukciju od trupaca.

Pregradni zidovi izvest će se po sistemu "HONKA" kao "sendvič" zid sa završnom obostranom oblogom zidnom lamperijom modela prema odabiru investitora.

Svi prozori na tipskim modelima obuhvaćeni cijenom drvenog dijela kuće su modela RS, tj. dvokrilni zaokretni sa zračnim slojem, dvostrukim ostakljenjem, pri čemu svako krilo ima svoj vlastiti okov. Moguće je ugraditi i druge modele iz ponude što rezultira manjom promjenom cijene i to: prozori s trostrukim ostakljenjem ili zaokretno otklopni prozori model DK izrađeni prema DIN standardu, ostakljeni IZO staklom (4-16-4 punjeno Argonom).

Sva vrata na građevini su drvena, a prema modelu izolirana i ostakljena sa izo-staklom, s kompletnim okovom i zaštitom za drvenu konstrukciju.

PROJEKTI

Ukoliko se radi o novom rješenju za Vašu kuću, cijena izrade idejnog rješenja kao podloge za ponudu (3D model) iznosi 800 EUR (uplaćeno u kunsjoj protuvrijednosti + PDV) i vraća se po ostvarenoj kupnji kuće.

Izrada tehničke dokumentacije IDEJNOG I GLAVNOG PROJEKTA za ishođenje Rješenja o uvjetima gradnje, gradnju i provedbu stručnog nadzora posebno se naplaćuje a cijena se određuje prema bruto kvadraturi Vaše građevine, te prema zahtjevnosti u oblikovnom i tehničko-tehnološkom smislu.

Po Vašoj želji naši će arhitekti izaći na teren te Vam pomoći pri odabiru modela i njegovom lociranju na gradilištu već za izradu ponude. Cijena izlaska na teren dogovara se u zavisnosti od lokacije gradnje.

HONKA ČINJENICE

- Svjetski predvodnik u izradi originalnih kuća od trupaca
- Osnovana u Finskoj prije 60 godina
- Proizvodi preko 3500 kuća od trupaca svake godine u vlastitim tvornicama
- Globalna prodajna mreža, predstavnici u više od 30 zemalja
- Podružnice u Njemačkoj, Francuskoj, USA i Japanu
- HONKARAKENNE OYJ je unijeta u helsinšku burzu dionica
- HONKARAKENNE GROUP's promet bio je 78,4 milijuna u 2008 god.

MONTAŽA

Cijena montaže HONKA kuće definira se za odabrani model kuće, a ovisi o složenosti konstrukcije, veličini građevine, odabranom presjeku trupca, te lokaciji gradnje.

Osim montaže drvenog dijela kuće u mogućnosti smo Vam ponuditi i preostale obrtničke radove vezane uz drveni dio kuće (ličilačke, krovopokrivačke, izolaterske, limarske, Knauf, keramičarske itd.) kao i ostale građevinsko obrtničke i instalaterske radove za preostali dio građevine (temelji, podrum, klasično građeno prizemlje), tj. izgradnju vaše građevine po sistemu "ključ u ruke", ili samo dijela navedenih radova, prema dogovoru.

CIJENOM DRVENOG DIJELA KUĆE OBUHVAĆEN JE KOMPLETAN DRVENI DIO KUĆE S CARI-NOM, PRIJEVOZOM I PDV-om; svi vanjski i unutarnji drveni zidovi, drveni podovi prizemlja, galerije, terasa i balkona, sva vrata i prozori uključujući ostakljenje, podgledna lamperija, daščana oplata i rogovi krovišta, svi opšavi stolarije i kutne lajsne lajsne podova, sve ograde i stubišta .

TRAJNOST DRVA

VRSTA DRVA	NEZAŠTIČEN PROSTOR	NATKRITI, OTVORENI PROSTOR	ZATVORENI SUHI PROSTORI
JELA	do 50 godina	do 50 godina	do 900 godina
BUKVA	do 60 godina	do 100 godina	do 800 godina
SMREKA	do 70 godina	do 70 godina	do 900 godina
BOR	do 85 godina	do 120 godina	do 1000 godina
HRAST	do 100 godina	do 200 godina	do 800 godina

CERTIFIKATI

Honkarakenne Oy posjeduje službene potvrde (certifikate) kojima se dokazuju poznavanje proizvoda, procedure i tehnologije te svjedoče o istinitom stanju kvalitete materijala i svih elemenata koji se ugrađuju u HONKA kuće. Trajanje valjanosti certifikata ograničeno je na pet godina te se po isteku po isteku produžuje ponovnom kontrolom za svaki proizvod.

VATRO OTPORNOST ZIDOVA OD TRUPACA

Honkarakenne Oyj naručila je od VTT instituta za građevinsku tehnologiju ispitivanje otpornosti nosive zidne konstrukcije na vatru. Rezultati ispitivanja prikazani su u tabeli prema tipu trupca.



STATEMENT NO VTT-S-09940-08

Type of wall	R	EI
Laminated rectangular log VLL 88 (thickness 88 mm)	30	30
Laminated rectangular log VLL 112 (thickness 112 mm)	30 60 ¹⁾	30 -
Laminated rectangular log VLL 134 (thickness 134 mm)	60	60
Laminated rectangular log VLL 164 (thickness 164 mm)	90	60
Laminated rectangular log MLL 182 (thickness 182 mm)	90	90
Laminated rectangular log MLL 204 (thickness 204 mm)	120	90
Laminated rectangular log MLL 270 (thickness 270 mm)	120	90
Round log RL 130 (diameter 130 mm)	30	30
Round log RL 150 (diameter 150 mm)	30	30
Round log RL 170 (diameter 170 mm)	60 ²⁾	60
Round log RL 190 (diameter 190 mm)	90	90
Round log RL 210 (diameter 210 mm)	90	90
Round log ROL 230 (diameter 230 mm)	90	90
Round log MRL 226 (thickness 226 mm)	90	90
Round log MRL 260 (thickness 260 mm)	90	90

¹⁾ if load 7.8 kN/m
²⁾ if load 8.4 kN/m

Verification

Honkarakenne Oyj has been awarded the following certificates:

Product	Number of certificate	Updated
Honka log structures	126/00	24.3.2009
Solid logs	126/00, Product information sheet 1	24.3.2009 ¹⁾
Crosswise laminated logs	126/00, Product information sheet 2	24.3.2009
Laminated logs	126/00, Product information sheet 3	24.3.2009
Honka glulam	C 221/02 0809-CPD-0581	30.1.2008 ¹⁾ 30.1.2008
Honka sawn timber	172/02	24.9.2009
Sawn timber products	172/02, Product information sheet 1	24.9.2009
Sawn timber products for interior lining	172/02, Product information sheet 2	24.9.2009
Pressure treated sawn timber products	172/02, Product information sheet 3	24.9.2009
Honka log buildings		
Honka log building kit	0809-CPD-0356	12.2.2009

The certificates are valid five (5) years from the date of updating provided that no fundamental changes are made to the product and that the certificate holder and VTT have a valid quality control contract.

The products have a valid quality control contract with VTT Building and Transport. Inspections will be carried out to ensure, that the factory production control and the production fulfil the provisions of the contract.

Inquiries regarding the validity of the certificates can be directed to VTT Building and Transport.

Espoo, 16 October 2009

Kirsti Riipola
 Senior Research Scientist
 Tel. +358 20 722 5498, fax +358 20 722 7003
 P.O. Box 1000, FIN-02044 VTT, Finland

Tiina Jalkanen
 Technical Secretary

VTT TECHNICAL RESEARCH CENTRE OF FINLAND



Sorbier

PRIZEMLJE	47.25m ²
POTKROVLJE	28.60m ²
TERASA	15.75m ²
UKUPNO	91.60m ²



ODMOR U NARUČJU PRIRODE

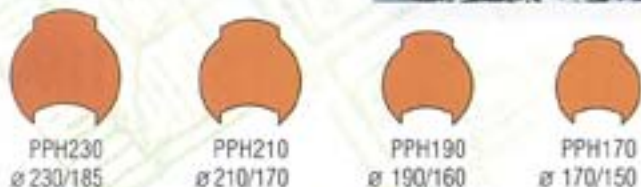
Život u HONKA kući, izgrađenoj od trupaca je u savšenom skladu s prirodom. Osjećaj topline dama u svom željenom krajoliku, na čistom zraku; odmor je za dušu i tijelo. Zaboravite nervozu i stres urbanog stanovanja - pobjegnite u mirnoću i ljepotu prirode, vratite se zemlji i ljudima; vratite se u PRIRODAN I ZDRAV ŽIVOT.

DOŽIVITE ATMOSFERU ŽIVLJENJA U DRVENOJ KUĆI

Posjetite nas u našem izložbenom prostoru. Bit će nam zadovoljstvo upoznati Vas sa svim prednostima gradnje i života u drvenij kući.

Sa radošću očekujemo vaš dolazak.

Odaberite svoju kuću između mnogobrojnih tipskih modela ili povjerite njeno projektiranje našim arhitektima.



PPH230 ø 230/185 PPH210 ø 210/170 PPH190 ø 190/160 PPH170 ø 170/150

Izaberite između različitih dimenzija trupaca



ISO 2100 208/260 ISO 1600 160/215 ISO 1400 137/215 HH 153 153/180 HH 117 117/160

Svaki tipski model moguće je preprojektirati prema Vašim željama i stilu života.